

Région Ile-de-France

La formation professionnelle

Exercice 2007

La formation professionnelle

Région Ile-de-France

Sommaire

1. Les entreprises et les salariés dans la région **P. 3**
2. Le contrat de professionnalisation **P. 7**
3. La formation tuteur **P. 11**
4. La période de professionnalisation **P. 14**
5. La formation continue dans les entreprises de moins de 10 salariés **P. 18**
6. La formation continue dans les entreprises de 10 salariés et plus **P. 22**
7. Les formation clés en main **P. 26**
8. Synthèse **P. 28**

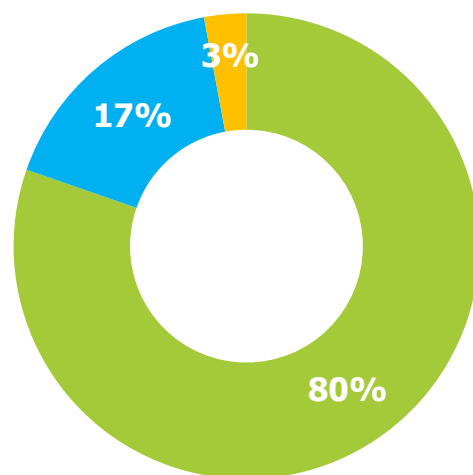
Chapitre 1

Les entreprises et les salariés dans la région

Les entreprises et les salariés dans la région

En **2007**, **13 101 entreprises** situées dans la **région Ile de France** ont versé leur contribution à Intergros. Ces entreprises emploient **149 064 salariés**.

Répartition des entreprises selon la taille



- Moins de 10 salariés
- De 10 à 49 salariés
- 50 salariés et plus



102 869 hommes
69%



46195 femmes
31%

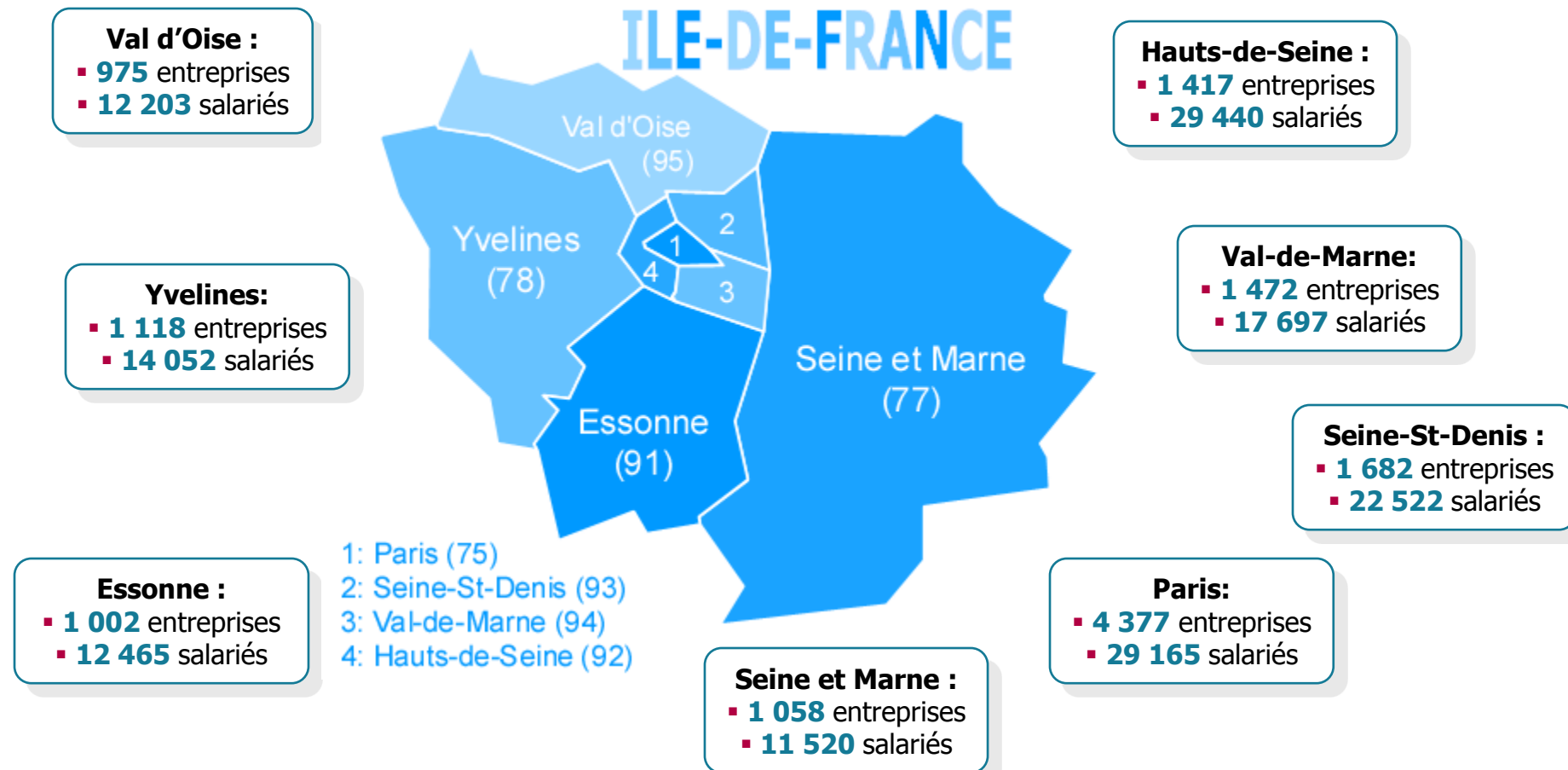
Les entreprises et les salariés dans la région

Répartition des entreprises et des salariés selon la Convention Collective Nationale (CCN)

CCN	Nombre d'entreprises	Nombre de salariés
Commerces de gros	8 504	103 900
Import - Export	1 627	14 079
Négoce des matériaux de construction	386	9 782
Commerce de gros en bonneterie, lingerie, confection, mercerie, chaussures et négoce connexes	931	6 298
Commerce de gros des tissus, tapis et linge de maison	317	2 977
Négoce de bois d'œuvre et produits dérivés	91	2 145
Industrie et commerces en gros des viandes	126	2 117
Expédition et exportation de fruits et légumes	54	963
Commerce de gros des jouets, bimbeloterie et bazars	101	834
Négoce et industrie des produits du sol, engrais et produits connexes	27	396
Centres immatriculés de conditionnement, de commercialisation et de transformation des œufs et des industrie en produits d'œufs	9	175
Autres	928	5 398
TOTAL	13 101	149 064

Les entreprises et les salariés dans la région

Répartition des entreprises et des salariés selon le département



Chapitre 2

Le contrat de professionnalisation

Le contrat de professionnalisation

1 408 stagiaires ont débuté un contrat de professionnalisation en **2007** dans une entreprise située dans la **région Ile-de-France**.

Parmi les 1 409 stagiaires :

- **900** ont préparé un **diplôme d'Etat**
- **90** ont préparé un **CQP**
- **273** ont préparé une **qualification reconnue** dans la **CCN**
- **145** ont préparé un **titre** ou un **diplôme homologué**

- La **duré moyenne** de ces contrats est de **16 mois**.
- **94%** des stagiaires ont **26 ans ou moins**.
- **91%** des stagiaires ont signé un **contrat à durée déterminée**.
- **12%** de ces contrats ont été **rompus**.



720 hommes
51%

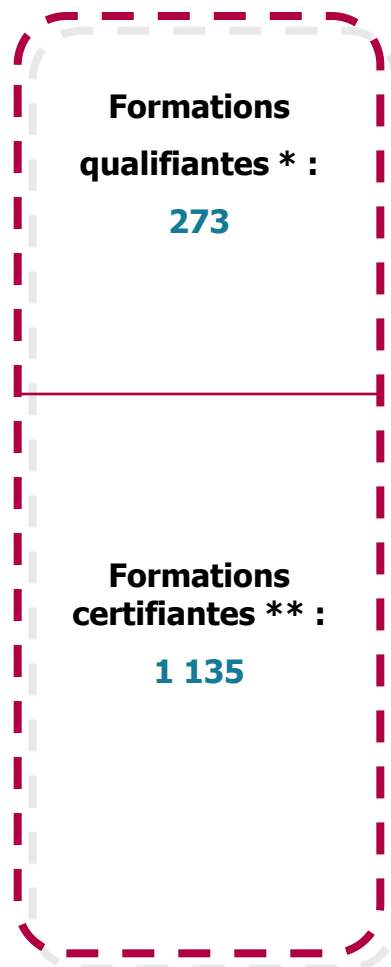


689 femmes
49%

Pour information :

En **2007**, **5 053** contrats de professionnalisation ont été signés au niveau de l'OPCA.

Le contrat de professionnalisation



Parmi les **900** stagiaires ayant préparé un **diplôme d'Etat**, **82%** sont des **BTS** dont :

- **36,5%** de **BTS Management des unités commerciales**
- **19%** de **BTS Négociation relation client**
- **18%** de **BTS assistant de gestion PME-PMI**

* Qualification reconnue CCN

** Diplômes d'État, titres ou diplômes homologués et CQP

Le contrat de professionnalisation

Répartition des stagiaires selon la Convention Collective Nationale (CCN)

CCN	Nombre de stagiaires
Commerces de gros	925
Négoce des matériaux de construction	171
Import - Export	154
Commerce de gros en bonneterie, lingerie, confection, mercerie, chaussures et négoce connexes	52
Commerce de gros des tissus, tapis et linge de maison	28
Négoce de bois d'œuvre et produits dérivés	10
Industrie et commerces en gros des viandes	5
Commerce de gros des jouets, bibeloterie et bazars	4
Expédition et exportation de fruits et légumes	2
Négoce et industrie des produits du sol, engrais et produits connexes	1
Centres immatriculés de conditionnement, de commercialisation et de transformation des œufs et des industrie en produits d'œufs	1
Autres	56
TOTAL	1409

Chapitre 3

La formation tuteur

La formation tuteur

En parallèle des contrats de professionnalisation, les entreprises de la région Ile de France ont formé **191 tuteurs**.



132 hommes
69%



59 femmes
31%

La **durée moyenne prévue** de ces formations est de : **27,5 heures**

Pour information, au niveau de l'OPCA :

- **1 828** tuteurs ont été formés en 2007.

La formation tuteur

Répartition des stagiaires selon la Convention Collective Nationale (CCN)

CCN	Nombre de stagiaires
Commerces de gros	99
Négoce des matériaux de construction	50
Import - Export	20
Commerce de gros en bonneterie, lingerie, confection, mercerie, chaussures et négoce connexes	7
Négoce de bois d'œuvre et produits dérivés	6
Commerce de gros des tissus, tapis et linge de maison	5
Industrie et commerces en gros des viandes	2
Négoce et industrie des produits du sol, engrais et produits connexes	1
Autres	1
TOTAL	191

OCI

Chapitre 4

La période de professionnalisation

La période de professionnalisation

3 697 stagiaires ont réalisé une période de professionnalisation en **2007**.
Parmi eux, **3 481** ont suivi une formation correspondant à un avis défini par la CPNEFP de la branche soit **94%**.

- La **durée moyenne** prévue de ces périodes est :
 - **45,2 heures** (avis CPNEFP)
 - **293,4 heures** (accord de branche)



3 145 hommes
85%



552 femmes
15%

Pour information, au niveau de l'OPCA :

- **1 196** stagiaires en périodes de professionnalisation (**avis CPNEFP**)
- **14 870** stagiaires en périodes de professionnalisation (**accord de branche**)

La période de professionnalisation

Les principales thématique de formation : (avis CPNEFP) : 3 481 stagiaires

- **63%** ont effectué une formation relevant du domaine : **Transport – Logistique - Manutention**
 - **27%** ont effectué une formation relevant du domaine : **Sécurité - Prévention**

148 périodes de professionnalisation (accord de branche), sur 216 ont préparé à un CQP. Dont :

- **34%** de CQP manager équipe négoce
 - **25%** de CQP chef d'agence
 - **23%** de CQP magasinier
- **9%** de CQP attache technique commercial
 - **7%** de CQP vendeur interne
 - **1%** de CQP chauffeur livreur
 - **1%** de CQP vendeur interne

La période de professionnalisation

Répartition des stagiaires selon la Convention Collective Nationale (CCN)

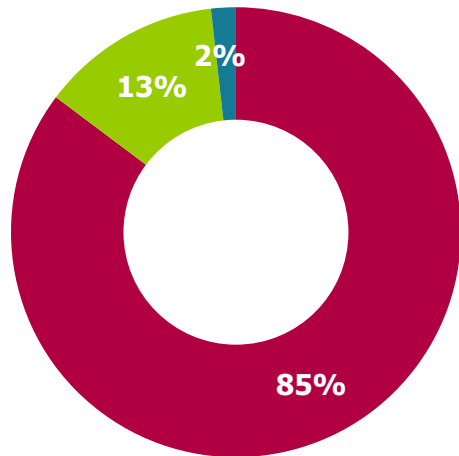
CCN	Nombre de stagiaires
Commerces de gros	1 924
Négoce des matériaux de construction	1 700
Négoce de bois d'œuvre et produits dérivés	26
Import - Export	14
Industrie et commerces en gros des viandes	13
Commerce de gros des tissus, tapis et linge de maison	13
Expédition et exportation de fruits et légumes	2
Autres	5
TOTAL	3 697

Chapitre 5

La formation continue dans les entreprises de moins de 10 salariés

La formation continue dans les entreprises de moins de 10 salariés

6 007 stagiaires ont suivi une formation, en 2007, dans une entreprise de moins de 10 salariés.
Le **taux de départ en formation** dans ces entreprises est de **16,7%**.



■ **Ouvriers - Employés**
■ **Techniciens - Agents de maîtrise**
■ **Ingénieurs - Cadres**



3 262 hommes
54%



2 745 femmes
46%

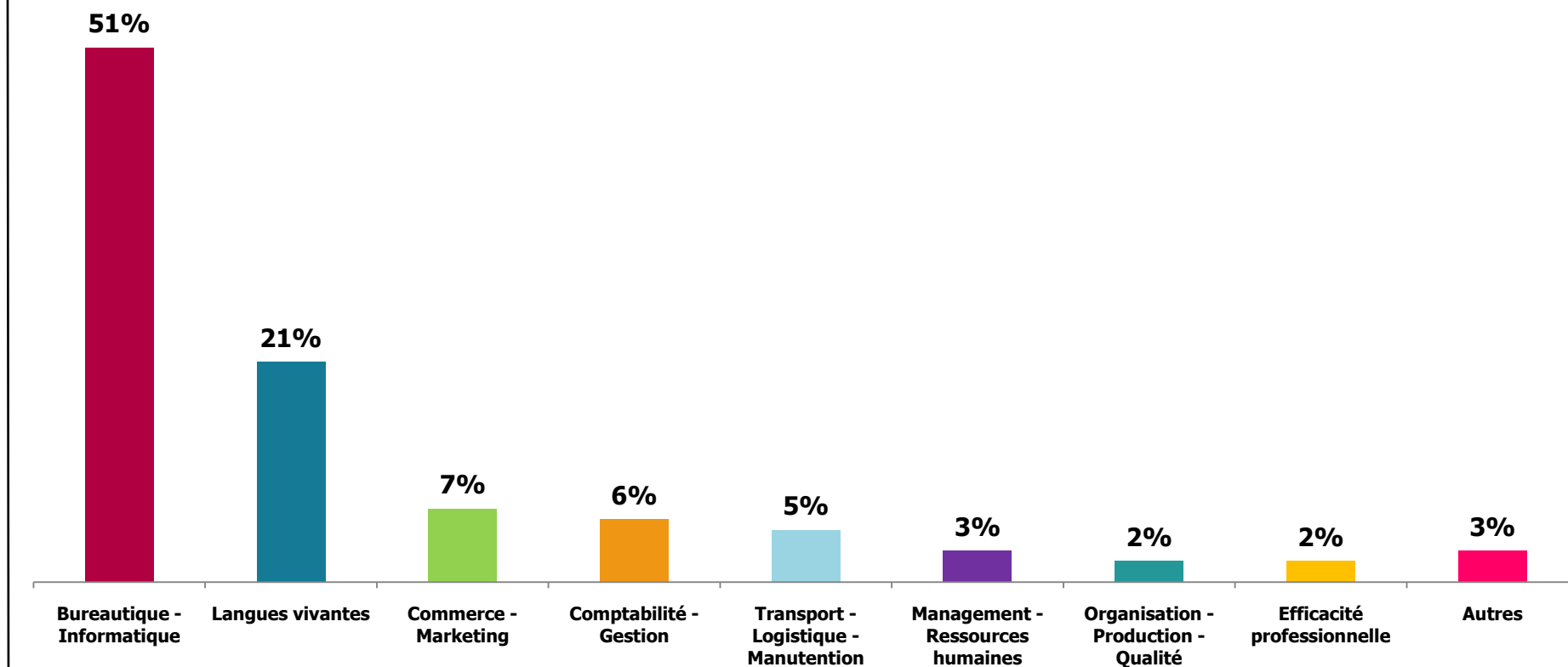
La **durée moyenne** prévue de formation est de **25,1 heures**

Pour information :

En **2007**, au **niveau** de **l'OPCA**, **18 664** stagiaires ont effectué une formation dans les entreprises de moins de 10 salariés

La formation continue dans les entreprises de moins de 10 salariés

Les principales thématiques de formation



La formation continue dans les entreprises de moins de 10 salariés

Répartition des stagiaires selon la Convention Collective Nationale (CCN)

CCN	Nombre de stagiaires
Commerces de gros	3 989
Import - Export	704
Commerce de gros en bonneterie, lingerie, confection, mercerie, chaussures et négoce connexes	420
Négoce des matériaux de construction	233
Commerce de gros des tissus, tapis et linge de maison	168
Industrie et commerces en gros des viandes	44
Commerce de gros des jouets, bibeloterie et bazars	34
Expédition et exportation de fruits et légumes	31
Négoce de bois d'œuvre et produits dérivés	25
Négoce et industrie des produits du sol, engrais et produits connexes	17
Centres immatriculés de conditionnement, de commercialisation et de transformation des œufs et des industrie en produits d'œufs	8
Autres	334
TOTAL	6 007

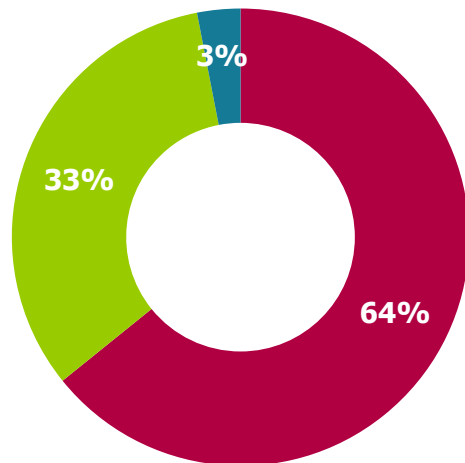
Chapitre 6

La formation continue dans les entreprises de 10 salariés et plus

La formation continue dans les entreprises de 10 salariés et plus

28 622 stagiaires ont suivi une formation, en 2007, dans une entreprise de 10 salariés et plus.
Le **taux de départ en formation** dans ces entreprises est de **25%**.

La **durée moyenne** prévue de formation est de **27,7 heures**



- **Ouvriers - Employés**
- **Techniciens - Agents de maîtrise**
- **Ingénieurs - Cadres**



19 614 hommes
69%



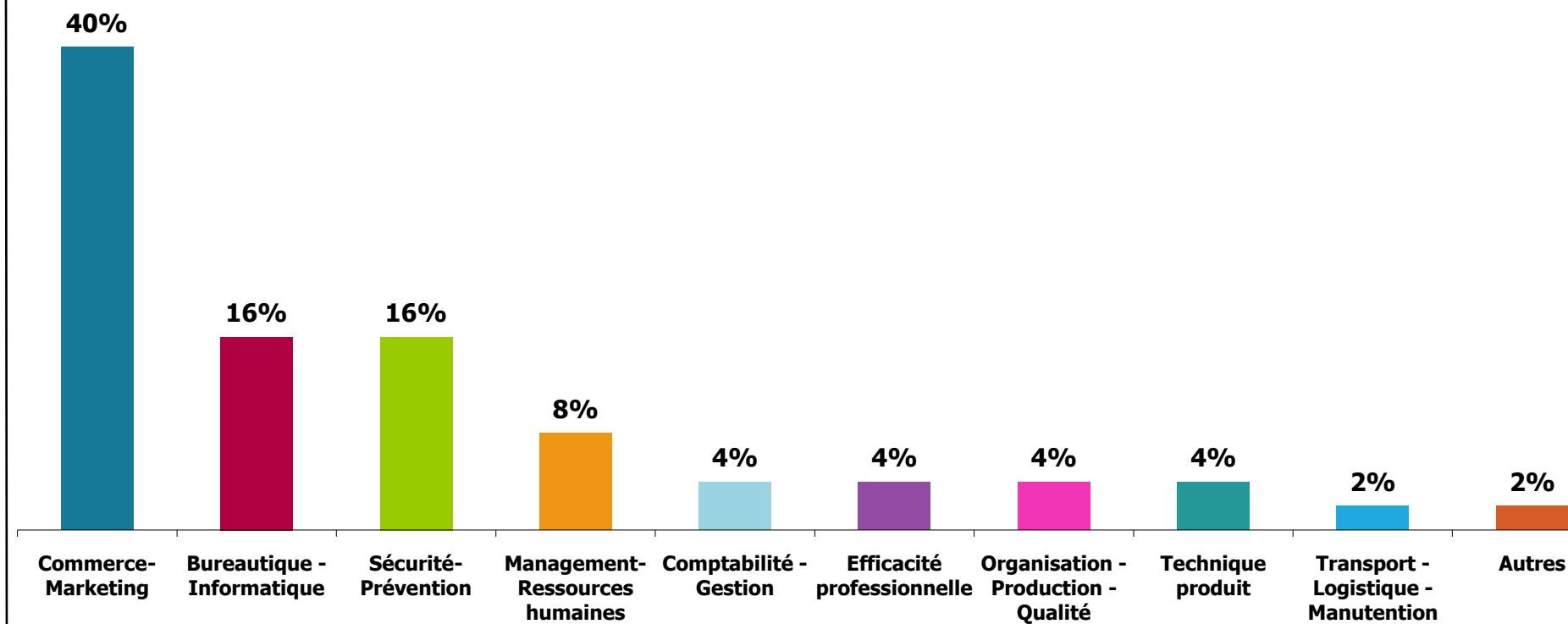
9 008 femmes
31%

Pour information :

En **2007**, au **niveau** de **l'OPCA**, **101 066** stagiaires ont effectué une formation dans les entreprises de 10 salariés et plus.

La formation continue dans les entreprises de 10 salariés et plus

Les principales thématiques de formation



La formation continue dans les entreprises de 10 salariés et plus

Répartition des stagiaires selon la Convention Collective Nationale (CCN)

CCN	Nombre de stagiaires
Commerces de gros	17 368
Négoce des matériaux de construction	7 057
Import - Export	2 106
Négoce de bois d'œuvre et produits dérivés	837
Industrie et commerces en gros des viandes	281
Commerce de gros en bonneterie, lingerie, confection, mercerie, chaussures et négoce connexes	213
Commerce de gros des tissus, tapis et linge de maison	170
Négoce et industrie des produits du sol, engrais et produits connexes	148
Commerce de gros des jouets, bimbelerie et bazars	49
Expédition et exportation de fruits et légumes	26
Centres immatriculés de conditionnement, de commercialisation et de transformation des œufs et des industrie en produits d'œufs	18
Autres	349
TOTAL	28 622

Chapitre 7

Les formations clés en main

Les Formations clés en main sont des formations organisées et financées par Intergros . Elles sont réservées aux entreprises de moins de 50 salariés.

Les formations clés en main

893 stagiaires ont bénéficié d'une formation clés en main, en 2007.

La **durée moyenne prévue** de formation est de **12,6 heures**.



415 hommes
46,5%



478 femmes
53,5%

Les principales thématiques de formation :

- **27%** des stagiaires ont bénéficié d'une formation relevant du domaine : **Bureautique – Informatique**
- **25%** des stagiaires ont suivi une formation relevant du domaine : **Commerce - Marketing**
- **14%** des stagiaires ont participé à une formation relevant du domaine : **Mangement – Ressources humaines.**
- **13%** des stagiaires ont bénéficié d'une formation relevant du domaine : **Efficacité professionnelle**
- **12%** des stagiaires ont suivi une formation relevant du domaine : **Comptabilité - Gestion**

Chapitre 8

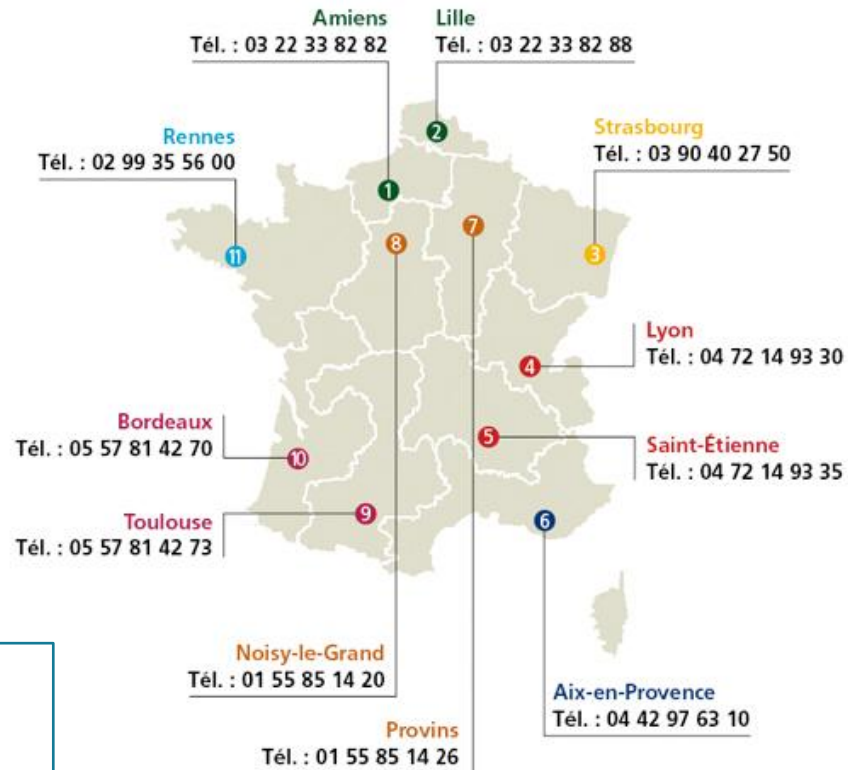
Synthèse

Tableau de synthèse

Dispositifs de formation		Nombre de stagiaires
Contrat de professionnalisation		1 409
Formation tuteur		191
Avis CPNEFP		3 481
Périodes de professionnalisation		
Accord de branche		216
Formation continue	Moins de 10 salariés	6 007
	10 salariés et plus	28 619
Les formations clés en main		893
TOTAL		40 816

Contact

 onze antennes régionales



- 1** Délégation Grand-Nord
2, allée de la Capucine - Centre OASIS
80044 Amiens Cedex 1
Fax : 03 22 33 82 80
- 3** Délégation Grand-Est
200, avenue de Colmar
67100 Strasbourg
Fax : 03 90 40 27 59
- 4** Délégation Centre-Est
5 12 C, rue du 35^e Régiment d'Aviation
69673 Bron Cedex
Fax : 04 72 14 93 39
- 6** Délégation Méditerranée
Espace Wagner - Bâtiment B
10, rue du Lieutenant-Parayre
13858 Aix-en-Provence Cedex 3
Fax : 04 42 97 63 15
- 7** Délégation Grand-Ile-de-France
8 29, promenade Michel-Simon
93160 Noisy-le-Grand
Fax : 01 55 85 14 39
- 9** Délégation Sud-Ouest
10 74, rue Georges-Bonnac
Rés. Jardins de Gambetta, Tour n° 3
33000 Bordeaux
Fax : 05 57 81 42 75
- 11** Délégation Grand-Ouest
10 bis, avenue Henri-Fréville
35200 Rennes
Fax : 02 99 35 56 09

Ce document est consultable et téléchargeable sur le site de l'Observatoire.

Pour tout renseignement, contacter :

Elodie FAUSTIN
Assistante chargée d'études
01.60.95.44.73
e.faustin@intergros.com

www.oci-observatoire.org