



# Convention Collective Nationale de l'expédition exportation de fruits et légumes

Les Seniors  
Exercice 2009

CCN n° 3233

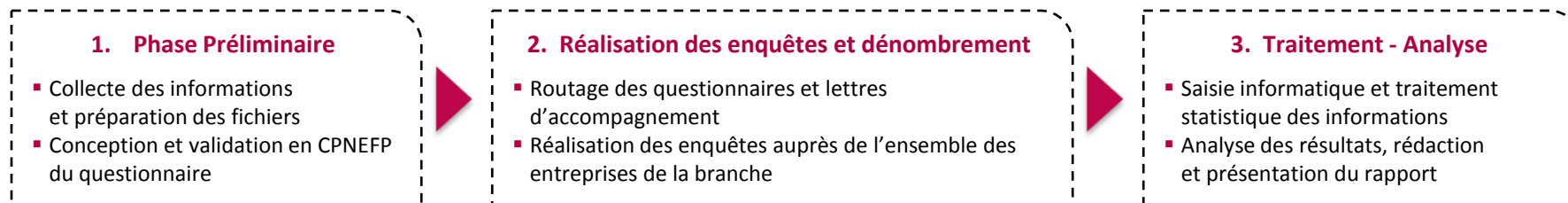




## Sources

Les données présentées dans ce bilan sont issues :

- de **l'enquête emploi formation** réalisée auprès de l'ensemble des entreprises appliquant la convention collective de l'expédition exportation de fruits et légumes. **105 entreprises** de la branche ont répondu, soit **17%** des **entreprises**. L'enquête couvre **29%** des **effectifs salariés**.
- Thèmes abordés par l'enquête : la structure des effectifs salariés, les mouvements du personnel, les conditions d'emploi, la transmission d'entreprise et les seniors.
- Méthodologie respectant les étapes nécessaires au bon déroulement d'une enquête et assurant la fiabilité des résultats :



- Structure des entreprises répondantes :

Taille - Nombre de salariés	Entreprises répondantes	Entreprises de la branche
Moins de 10	70%	77%
10 et plus	30%	23%

- Afin d'améliorer la représentativité des entreprises répondantes, un redressement sur la taille des entreprises a été effectué au niveau des résultats de l'enquête afin que la composition des entreprises répondantes soit la même que celle de la branche.
- Les résultats sont également déclinés suivant la taille des entreprises (moins de 10; 10 et plus) et suivant le sexe des salariés.



## Sources

Les données présentées dans ce bilan sont issues :

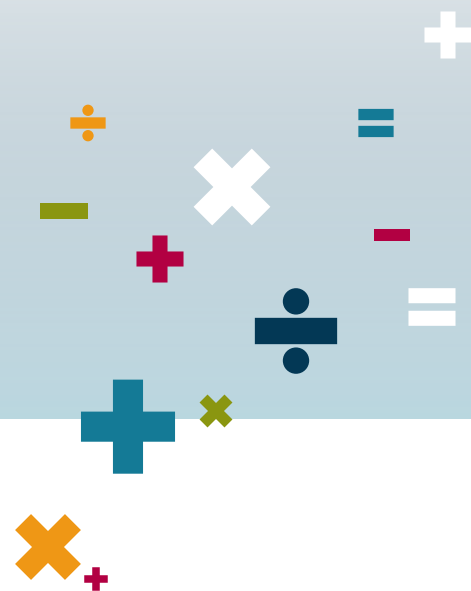
- des bases de données de l'OPCA INTERGROS:
  - des **demandes de prise en charge** des dossiers de formation qui nous donnent des éléments sur les caractéristiques des formations et le profil des stagiaires.

Les données portent sur l'**exercice 2009**.



# Les Seniors

Exercice 2009





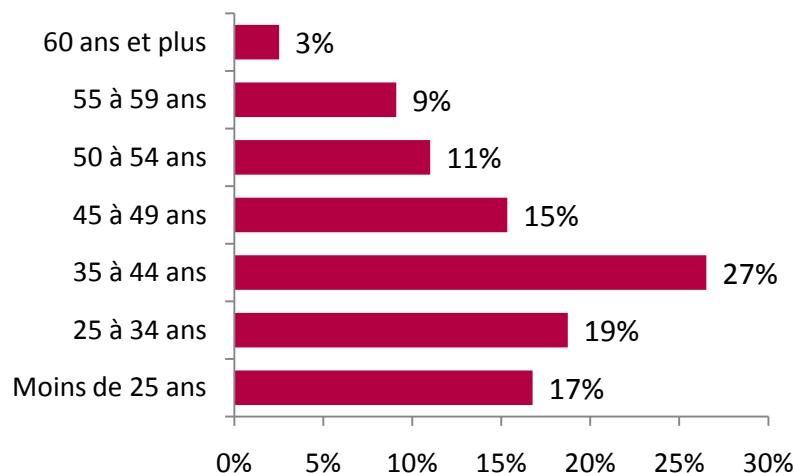
## Les Seniors

En 2009, **1 602 Seniors** (salariés âgés de 50 ans et plus) étaient employés dans les entreprises de la branche, soit **23%** des salariés.

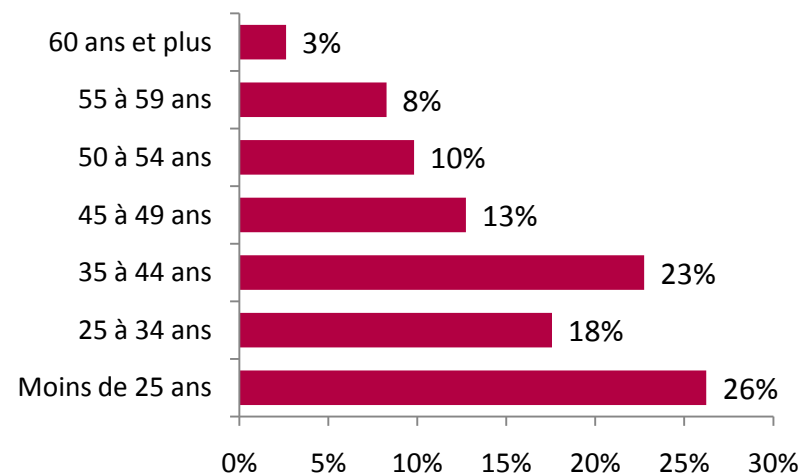
Parmi ces Seniors, **823** sont âgés de **55 ans et plus** soit **12%** des salariés de la branche.

**Objectif chiffré de maintien dans l'emploi des seniors de 55 ans et plus : augmenter d'un point le taux d'emploi des salariés de 55 ans et plus.**

Répartition des salariés (en moyenne) selon l'âge



Répartition des effectifs physiques selon l'âge



En 2009, **68** salariés sont partis à la retraite  
Âge moyen de départ en retraite : 60,5 ans



## Suivi des indicateurs de l'accord de branche

Exercice 2009





## Anticipation de l'évolution des carrières professionnelles

En 2009, **83 salariés** ont bénéficié d'un **Congé Individuel de Formation**, d'un **entretien professionnel**, d'un **bilan de compétences** ou d'une **Validation des Acquis de l'Expérience**.

Parmi ces salariés :

- **54** avaient entre **45 et 54 ans**
- **13** avaient **55 ans et plus**

En 2009, **387 salariés** âgés de 45 ans et plus ont suivi une formation.

En 2009, **72 actions d'amélioration des conditions de travail** ont été mises en place.

### Actions mises en place :

- Automatisation/mécanisation* : ouverture et fermeture automatique des portes; Gerbeur électrique; mécanisation du mélange de salade;
- Sécurité* : formation d'animateurs internes gestes et postures; étude sur l'ergonomie
- Aménagement des postes de travail* : changement de l'éclairage du bureau;
- Amélioration des locaux* : Mise en place de vestiaires; installation de rideau anti-froid; évaluation de la sonométrie et mise en place de protection auditive.



## Aménagement des fins de carrière et la transition entre activité et retraite

Nombre de salariés de 55 ans et plus qui ont opté pour un **aménagement du temps de travail** en 2009 : NS

En 2009, **57 salariés de 55 ans et plus ont été recrutés en cumul emploi-retraite.**

Nombre de **salariés de 55 ans et plus qui travaillaient de nuit** en 2009 : NS

## Transmission des savoirs et des compétences et développement du tutorat

**3 tuteurs formés** en 2009 étaient âgés de 50 ans et plus.



# La formation des Seniors

Exercice 2009



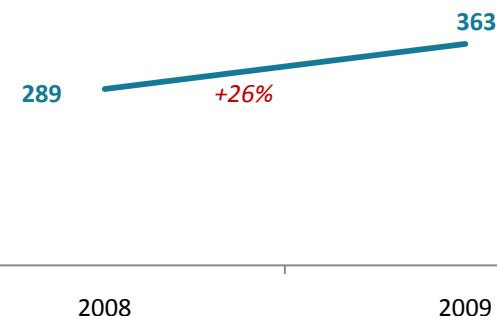


## Les Seniors (50 ans et plus) et la formation professionnelle

En 2009, **363 Seniors** ont été **formés** dans le cadre de la période de professionnalisation, du plan ou encore des formations clés en main.

Les Seniors représentent **18%** des effectifs formés (contre 16% en 2008).

Evolution 2008-2009 du nombre de seniors formés



Répartition des stagiaires selon l'âge et le thème de formation

