

Le site Internet : présentation des CPNEFP et des travaux commandés à l'Observatoire après validation paritaire

Visites 2008	
Janvier	1569
Février	1757
Mars	2405
Avril	1048
Mai	1301
Juin	686
Juillet – août	2063
Septembre	1565
Octobre	1555

The screenshot shows the homepage of the website. At the top, there is a navigation menu with the following items: **PRÉSENTATION DE L'OCI**, **LES MÉTIERS ET FORMATIONS DU COMMERCE INTERENTREPRISES**, **STATISTIQUES ET ETUDES**, and **LEXIQUE**. Below the menu is a banner image showing various commercial activities. The main content area features the title **Observatoire des Métiers et des Qualifications du Commerce Interentreprises** and the logo for **intergras**. A red sidebar on the right lists several commercial sectors: **Commerces de gros**, **Commerce de gros des tissus, tapis et linge de maison**, **Entreprises de commission, de courtage et de commerce intracommunautaire et d'importation-exportation**, **Négoce et industrie des produits du sol, engrais et produits connexes**, **Expédition et exportation de fruits et légumes**, **Commerce de gros en bonneterie, lingerie, confection, mercerie, chaussures et négoce connexes**, **Négoce des matériaux de construction**, and **Négoce de bois d'oeuvre et produits dérivés**. At the bottom, there are six columns of featured content, each with a 'suite' link: **L'Essentiel du bilan emploi-formation**, **Bilans emploi-formation exercice 2007**, **Devenez acteur de votre carrière grâce à la formation**, **Les périodes de professionnalisation (Avis CPNEFP)**, **Les titres à finalité professionnelle dans les commerces de gros**, and **Cartographie des métiers de l'Import Export**. On the far right, there is a login section titled **ESPACE RESERVÉ Membres CPNEFP** with two input fields, a **se connecter** button, and a **Mot de passe oublié ?** link.

Des outils commandés par la CPNEFP des commerces de gros au service

...

Des entreprises pour les aider à ...

Recruter	<ul style="list-style-type: none">• 15 Fiches métiers en ligne sur le site OCI• CQP• Réunions régionales d'aide au recrutement
Faire évoluer les compétences	<ul style="list-style-type: none">• Titres à finalité professionnelle• CQP des métiers de la vente (en cours)• Devenez acteur de votre carrière• Les périodes de professionnalisation
Sécuriser les parcours	<ul style="list-style-type: none">• Information VAE• Partenariat avec l'ANLCI
Se situer et faire évoluer ses pratiques	<ul style="list-style-type: none">• Bilan de l'emploi et de la formation

Des salariés pour une meilleure ...

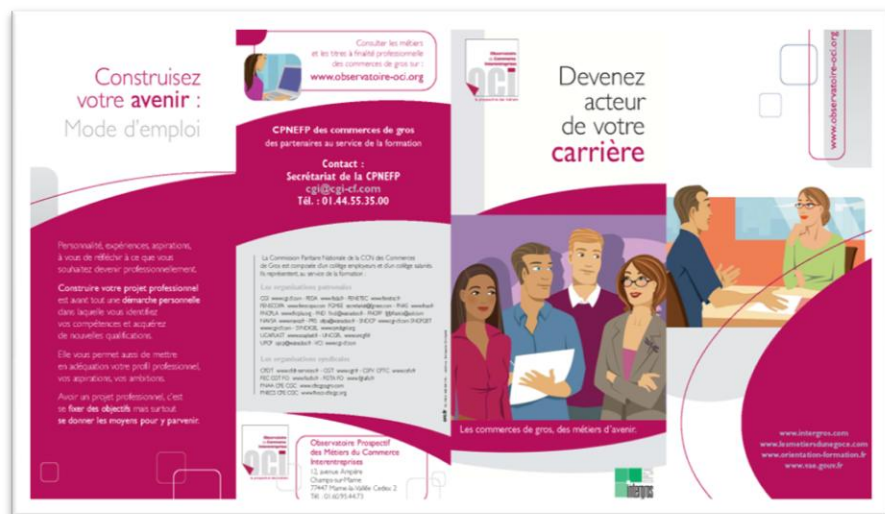
Représentation des métiers	➤ 15 fiches métiers en ligne sur le site OCI
La connaissance des dispositifs de formation	➤ devenez acteur de votre carrière
Sécurisation des parcours professionnels et mobilité interne ou externe	➤ Les titres à finalité professionnelle ➤ La VAE ➤ Les C.Q.P. (en cours)

Support de communication sur les dispositifs de formation

Devenez acteur de votre carrière

Les circuits de distribution - 6200 dépliantés distribués en 2008

- A la demande des entreprises : 3 000 exemplaires
- À la demande des organisations syndicales et fédérations professionnelles : 2 200 exemplaires
- A la demande des membres des Comités d'Entreprise : 500 exemplaires
- Par les délégations régionales d'Intergras : 500 exemplaires
- Après des institutionnels
- Le site de l'observatoire



Exemples d'utilisation dans les entreprises des Commerces de gros

Dans le cadre de la mise en place d'actions de communication sur la formation professionnelle à destination de l'ensemble du personnel

Comme support lors de l'entretien professionnel

Dans le cadre du recueil des besoins de formation pour l'élaboration du plan de formation

Le support de communication sur les titres à finalité professionnelle

Les circuits de distribution : 300 exemplaires

- Par les délégations Intergros,
- Les organisations syndicales et fédérations professionnelles
- Le site de l'observatoire

La mise à jour

- Mise à jour de la programmation des centres de formation Afpa pour l'année 2008-2009

Exemples d'utilisation dans les entreprises des commerces de gros

- Une entreprise qui souhaitait inscrire un salarié à une formation permis poids lourd – FIMO – FCOS et qui s'est orientée vers le titre professionnel conducteur routier
- Plusieurs salariés ont pris contact avec l'observatoire et les délégations afin d'avoir des compléments d'informations sur la VAE notamment sur les titres magasinier et cariste d'entrepôt
- Une entreprise a travaillé avec l'AFPA pour recruter 6 télévendeurs et les former en contrat de professionnalisation avec pour objectif d'obtenir le titre professionnel conseiller relation client à distance

La délivrance du titre

Modalités d'évaluation et de certification

Le jury, désigné par la DDTEFP et composé de représentants d'employeurs et de salariés du secteur concerné, évalue le candidat sur la base des éléments suivants :

- une mise en situation professionnelle, réelle ou reconstituée, appelée « épreuve de synthèse » ;
- un dossier de synthèse constitué par le candidat attestant d'une pratique professionnelle (production de travaux, d'attestations spécifiques établies par des tiers préalablement désignés, d'analyses de cas...) ;
- les résultats, pour les candidats ayant suivi un parcours de formation, des évaluations passées en cours de formation ;
- un entretien final du candidat avec le jury.

À l'issue de l'entretien, le jury statue sur l'octroi ou non du titre.

Seule la DDTEFP est responsable de la procédure globale de la reconnaissance des acquis et de la délivrance du titre.

NOMBRE DE TITRES DÉLIVRÉS

2005 : 306

2006 : 659

Qui contacter ?

► Au niveau national

L'AFPA (Association pour la Formation Professionnelle des Adultes) :
13, place du Général-de-Gaulle - 93108 MONTREUIL CEDEX
www.afpa.fr

► Au niveau régional

La DRTEFP Coordonnées disponibles sur : www.travail.gouv.fr

Centre de formation AFPA (programmation 2009) :

- **Bourgogne** (Dijon-Chevigny)
- **Centre** (Châteaurox, Tours-Saint-Symphorien)
- **Champagne-Ardenne** (Reihel-Acy-Romanca, Troyes-Pont-Sainte-Marie)
- **Haute-Normandie** (Évieux)
- **Île-de-France** (Évry-Ris, Gonesse)
- **Languedoc-Roussillon** (Nîmes)
- **Limousin** (Guéret)
- **Lorraine** (Thionville-Yutz)
- **Midi-Pyrénées** (Montauban)
- **Nord-Pas-de-Calais** (Douai-Cantiv)
- **Pays-de-la-Loire** (Cholet, Le Mans)
- **Picardie** (Beauvais)
- **Poitou-Charente** (Châtelerault)
- **PACA** (Avignon-Le-Pontet, Marseille-Saint-Jérôme)
- **Rhône-Alpes** (Saint-Étienne)

Centres agréés par le Ministère (au 15 juin 2007) :

- **Bourgogne** : Forget Formation Chalon (02 43 11 11 71)
- **Bretagne** : CCI CEFORTECH Brest (02 98 44 52 58 - www.formation.cci-brest.fr), GRETA DU GOLFE Vannes (02 97 46 66 66 - greta-bretagne.ac-rennes.fr)
- **Centre** : ECF Blois (02 54 56 31 31 - www.ecf.asso.fr), AFT IFTIM Parcay-Meslay (02 47 41 29 41), AFT IFTIM Semoy (02 38 83 68 88), MALUS Formation Bourges (02 48 21 12 93 - www.malus-formation.fr), Malus Formation Dèols (02 54 222 333), PROMOTRANS Ingré ((02 38 43 71 02)
- **Île-de-France** : AFT IFTIM Rungis (01 49 78 21 21), Levage Manutention Formation (LMF) Guitrancourt (01 34 78 44 00 - www.lmf.fr)
- **Limousin** : Centre de formation Lagier (www.cflagier.com) Malemort-sur-Corrèze (05 55 24 43 38) et Tulle (05 55 20 20 19)
- **Lorraine** : AFT IFTIM Jarville-la-Malgrange (03 83 15 83 83) et Metz (03 87 18 41 11)
- **Nord-Pas-de-Calais** : ASSIFEP (www.assifep.fr), Lens (03 21 28 87 40), IFTIM Seclin (03 20 62 02 02)
- **Picardie** : Afida Espace Formation St-Quentin (03 23 06 28 88 - www.afpi-aisna.com), ESPACE FORMATION CONSULTING Amiens (03 22 91 48 19 - www.espaceformationconsulting.com), IFTIM Collectivités Monchy St-Éloi (03 44 66 36 36)
- **Poitou-Charentes** : AFT IFTIM Entreprises Poitiers (05 49 88 23 68)
- **Provence-Alpes-Côte-d'Azur** : FORGET Formation Vitrolles (02 43 11 11 13 - www.forget-formation.com)
- **Rhône-Alpes** : CFPL Lyon (04 72 71 09 63)

Sources d'information :

Pour les régions non couvertes par la programmation 2007/2008, votre délégation régionale Intergras peut vous accompagner dans la recherche de nouveaux prestataires.

Le bilan de l'emploi et de la formation – exercice 2007 – et la synthèse : l'essentiel

Les circuits de distribution - 100 exemplaires imprimés en 2008

Les objectifs de l'analyse sont définis par les partenaires sociaux de la branche et le bilan est soumis pour validation dans le cadre de la CPNEFP

Il est ensuite imprimé en 100 exemplaires pour être remis aux membres de la CPNEFP, du comité de pilotage de l'observatoire, aux délégations d'Intergros, aux institutionnels en région. Il est également remis à des organisations syndicales ou patronales à la demande.

Une synthèse du bilan est également réalisée et distribuée aux entreprises par les délégations Intergros. Les deux versions sont téléchargeables sur le site internet de l'Observatoire du commerce Interentreprises

