



La formation professionnelle dans les entreprises du commerce interentreprises et international

Zoom Rungis
Exercice 2009

Zoom Rungis





INTERGROS : OPCA du commerce interentreprises et du commerce international

Un champ professionnel
13 conventions collectives nationales signataires
d'accords de rattachement à l' OPCA

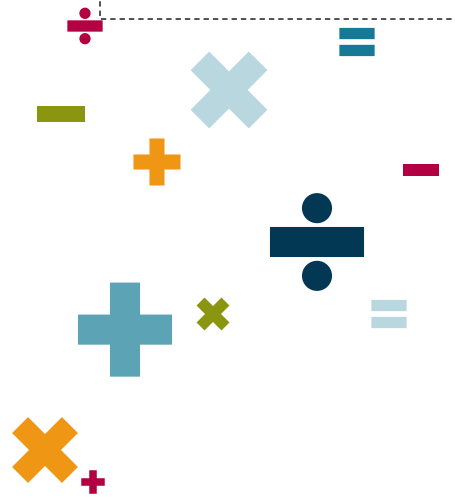
- Commerces de gros **CCN N 3044**
- Commerce de gros des tissus, tapis... **CCN N 3047**
- Jouets, bibeloterie, bazar **CCN N 3053**
- Commission, courtage, importation- exportation... **CCN N 3100**
- Bonneterie, lingerie, confection, mercerie... **CCN N 3148**
- Négoce des matériaux de construction **CCN N 3154**
- Négoce et industries des produits du sol... **CCN N 3165**
- Industries et commerce en gros des viandes **CCN N 3179**
- Centres de conditionnement, commercialisation des œufs... **CCN N 3184**
- Expédition et exportation de fruits et légumes **CCN N 3233**
- Négoce de bois d'œuvre **CCN N 3287**
- Quincaillerie, fournitures industrielles, fers, métaux... **CCN N 3311**
- Commerce en gros des bestiaux



Bilan de la formation professionnelle

Zoom Rungis

Les entreprises et les salariés de Rungis	P. 4
<ul style="list-style-type: none">▪ Les entreprises▪ L'évolution de l'effectif salarié▪ La localisation des entreprises▪ L'obligation légale d'emploi de travailleurs handicapés	
Le contrat de professionnalisation	P. 7
<ul style="list-style-type: none">▪ Le profil des salariés▪ Les objectifs et la durée des contrats	
La formation tuteur	P. 10
La période de professionnalisation	P. 12
<ul style="list-style-type: none">▪ Les stagiaires▪ Les formations	
La formation continue	P. 15
<ul style="list-style-type: none">▪ Evolution du nombre de stagiaires▪ Les stagiaires▪ Les formations dans les entreprises de moins de 10 salariés▪ Les formations dans les entreprises de 10 salariés et plus	
Les formations clés en main	P. 20
Le DIF, la VAE et le bilan de compétences	P. 22
Synthèse	P. 24
<ul style="list-style-type: none">▪ Données générales sur la formation continue▪ Synthèse 2009▪ Contact	





1



Les entreprises et les salariés

Zoom Rungis





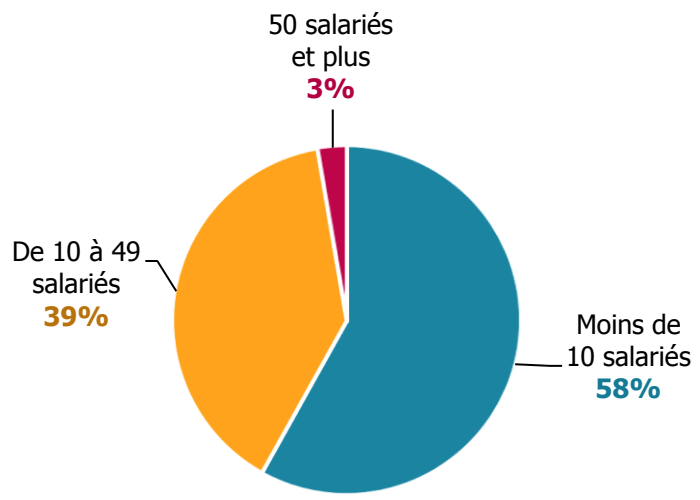
Les entreprises de Rungis

En 2009, **451 entreprises** dont le **siège social est situé dans à Rungis** ont versé leurs contributions à INTERGROS.

Le nombre d'entreprises répertoriées dans les bases de données de l'OPCA à Rungis **diminue légèrement** par rapport à 2008 (**469**).

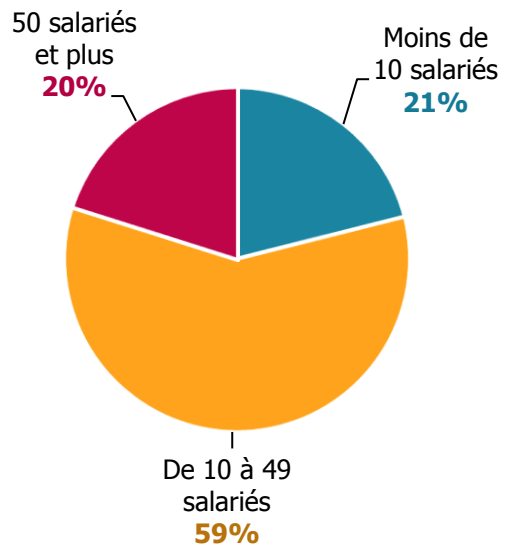
Ces entreprises emploient **6 062 salariés**. Le nombre de salariés a **diminué** de **12,5%**.

Répartition des entreprises selon leur taille



4 298 hommes : 71%

Répartition des salariés selon la taille des entreprises

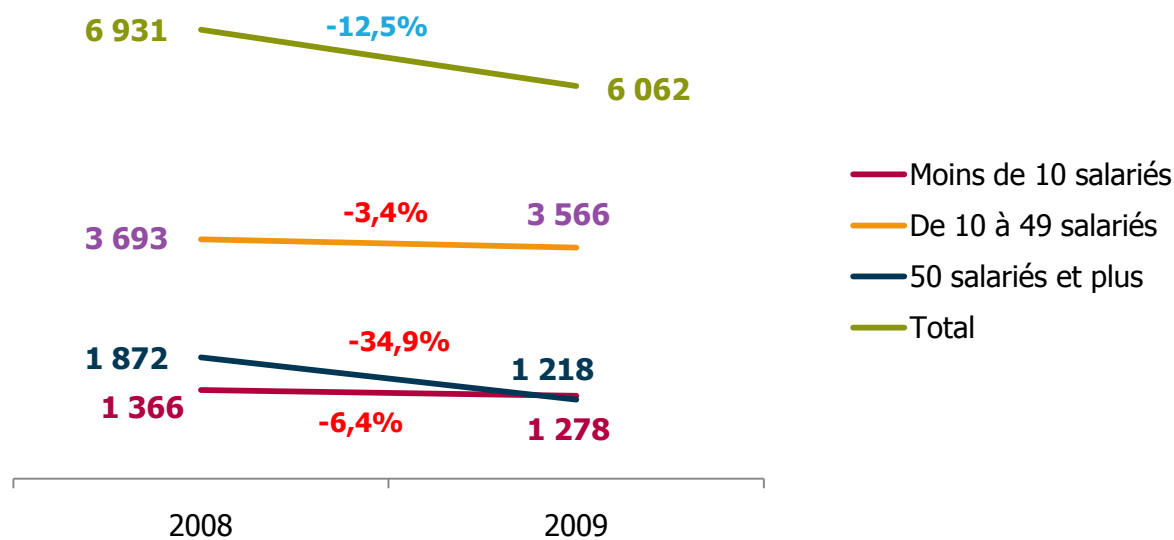


1 764 femmes : 29 %

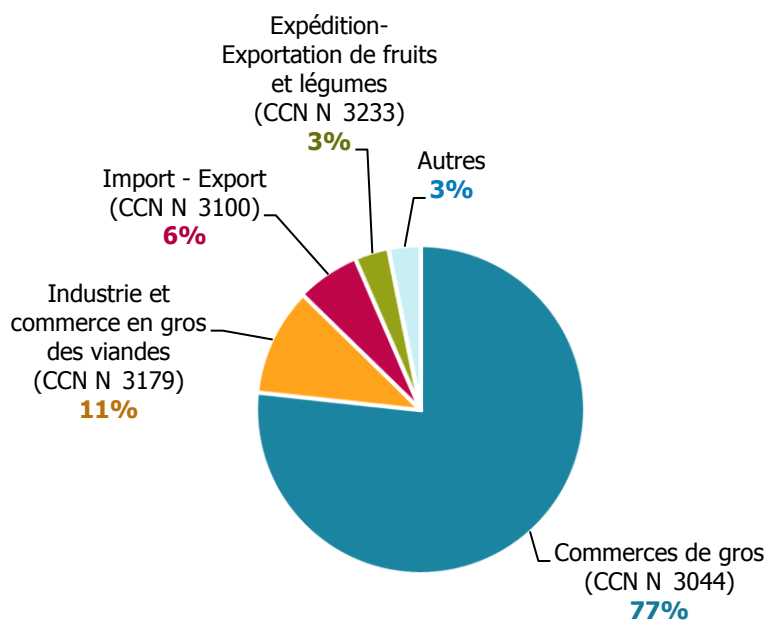


L'évolution de l'effectif salarié dans les entreprises de Rungis

L'évolution du nombre d'entreprises versant leurs contributions à INTERGROS n'est pas systématiquement révélatrice de la création ou de la suppression d'entreprises. De ce fait, pour mesurer le taux de croissance des effectifs salariés, il faut observer les évolutions des effectifs à périmètre constant, des **entreprises ayant versé leurs contributions à INTERGROS en 2008 et 2009.**



Répartition des entreprises selon la convention collective appliquée

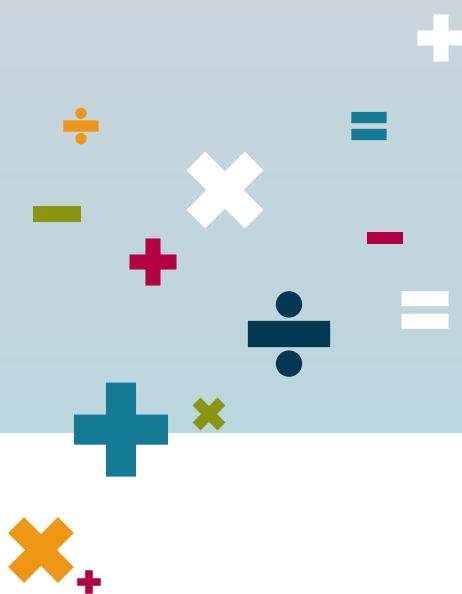




2

Le contrat de professionnalisation

Zoom Rungis



Le profil des salariés recrutés en contrat de professionnalisation

En 2009, **26 salariés** ont été embauchés en contrat de professionnalisation dans des entreprises dont le siège social est situé à Rungis.

Le nombre de contrat de professionnalisation signé dans des entreprises de Rungis à **légèrement augmenté** par rapport à 2008 (**20 salariés** en 2008).

10 femmes



16 hommes

Parmi les **26** salariés en contrat de professionnalisation :

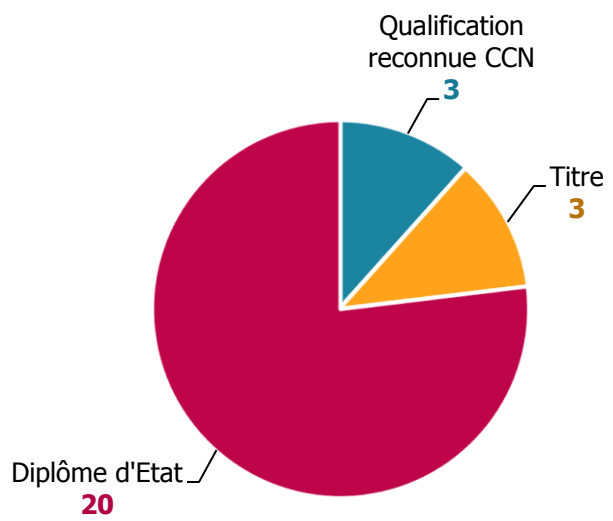
- **Tous** ont **moins de 26 ans**
- **23** ont signé un contrat à **durée déterminée**
- **4** des contrats qui ont débuté en 2009 ont été **rompus** la même année avant leur terme
- **Tous** ont un **tuteur identifié**





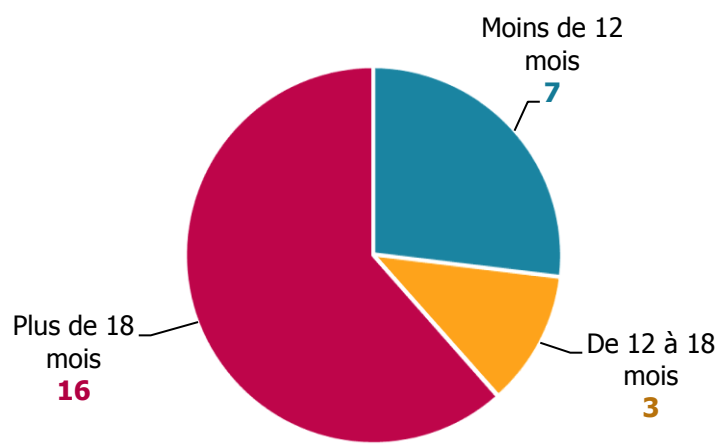
Les objectifs et la durée des contrats de professionnalisation

Objectifs visés par les contrats



Parmi les **diplômes**, **16** sont des **BTS**, donc **5** **BTS assistant de Manager**.

Durée des contrats

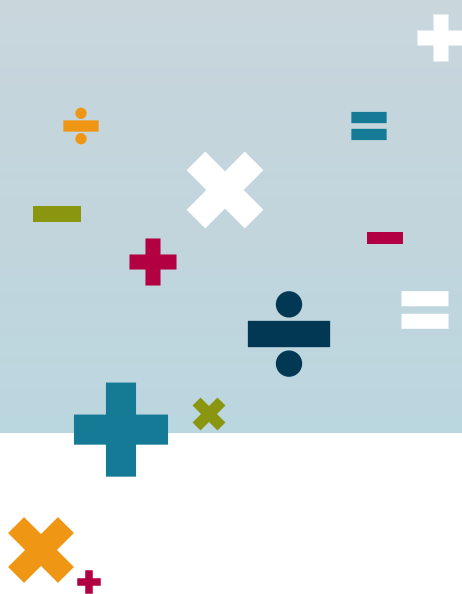




3

La formation tuteur

Zoom Rungis





La formation tuteur dans la région

2 salariés ont suivi une formation de tuteur en 2009.

Ce nombre a **diminué** par rapport à 2008 (6 stagiaires).

1 femme



1 hommes

Une de ces formations a duré **16 heures** et l'autre **40 heures**.

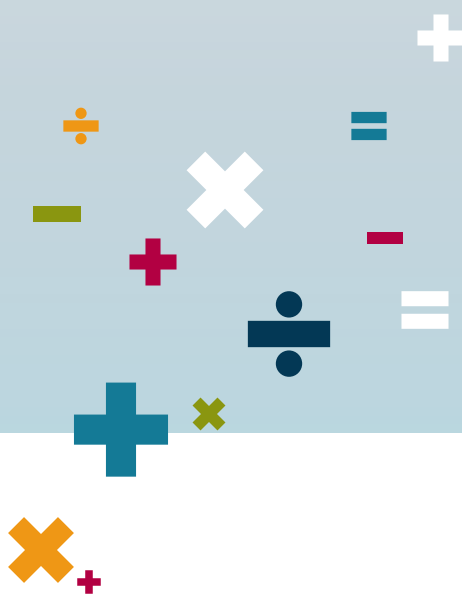




4

La période de professionnalisation

Zoom Rungis





Les stagiaires bénéficiaires d'une période de professionnalisation

168 salariés ont réalisé une période de professionnalisation en 2009.

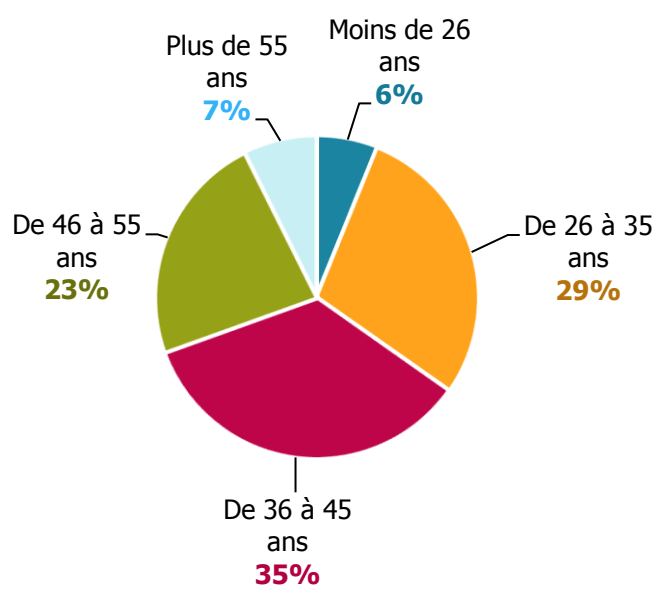
Le nombre de salariés formés dans le cadre de la période de professionnalisation a **augmenté** de **9%** par rapport à 2008.



16 femmes : **10%**

152 hommes : **90%**

Répartition des stagiaires selon l'âge





Les formations dans le cadre de la période de professionnalisation

Les principales thématiques de formation

▪ **87%** des stagiaires ont suivi une formation relevant du domaine : **Transport – Logistique – Manutention**, dont :

- **78%** de **CACES** et recyclage CACES
- **13%** de **FCOS**

Ces formations sont en lien avec des métiers majoritairement exercés par des hommes, cela explique qu'ils représentent 90% des stagiaires.

▪ **10%** des stagiaires ont suivi une formation en **langues vivantes**.

▪ **2%** des stagiaires ont suivi une formation sur les **savoirs élémentaires de base**.

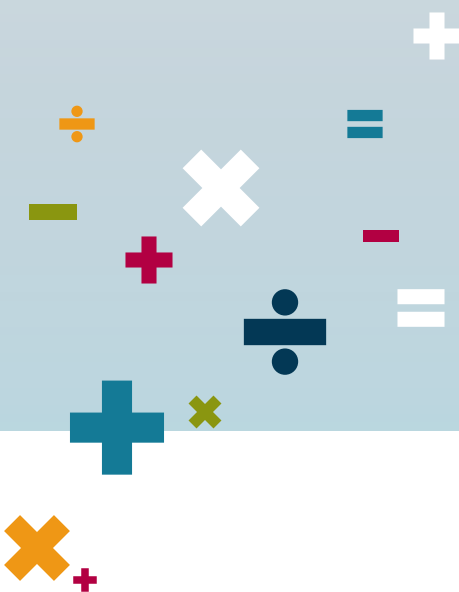
▪ **1%** des stagiaires ont suivi une formation à visée certifiante (Titre, CQP, diplôme...).



5

La formation continue

Zoom Rungis





Evolution du nombre de stagiaires

1 592 salariés ont suivi une formation dans le cadre de la formation continue en 2009 :

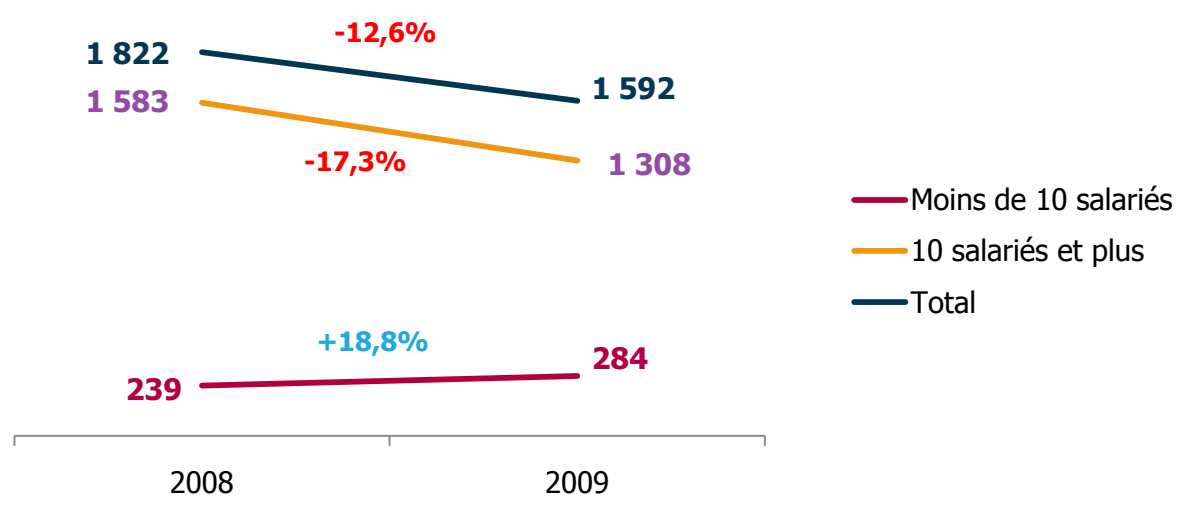
- **284** dans les **entreprises de moins de 10 salariés**
- **1 308** dans les **entreprises de 10 salariés et plus**



482 femmes : **30%**

826 hommes : **70%**

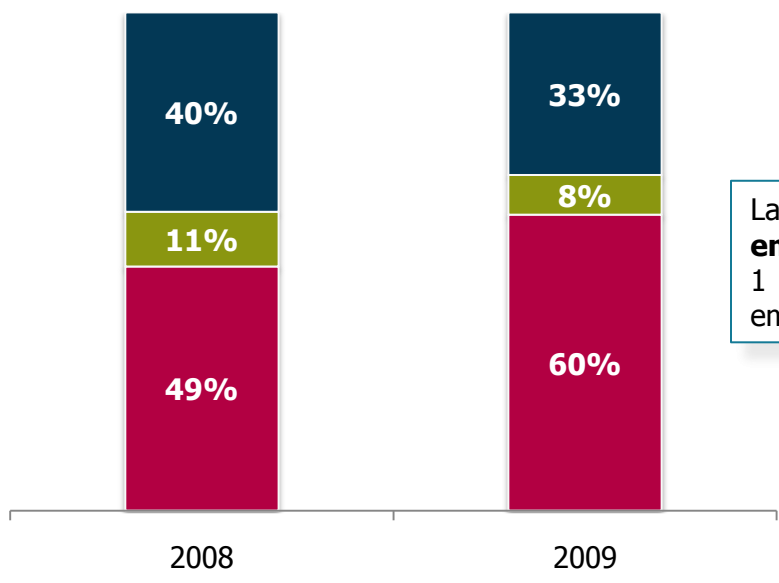
Evolution du nombre de stagiaires depuis 2007





Les stagiaires

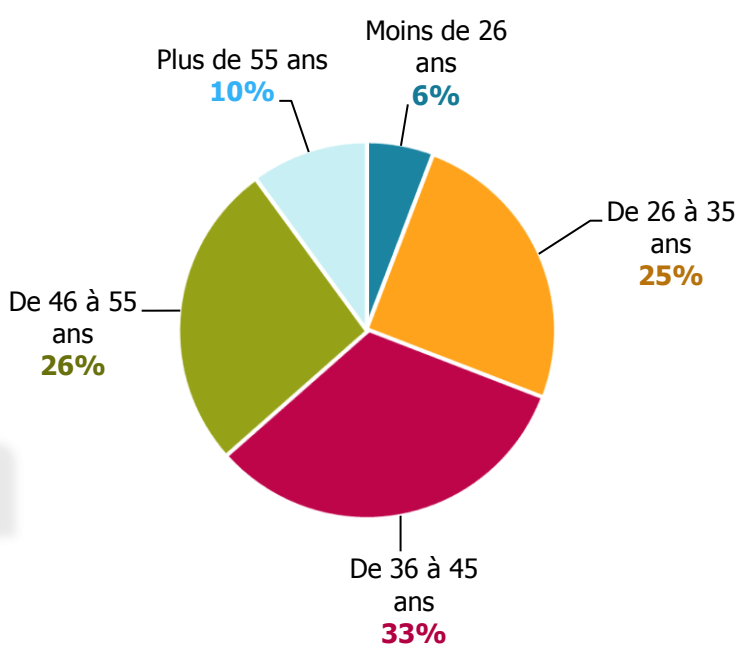
Evolution de la répartition des stagiaires selon leur catégorie socioprofessionnelle



La part des stagiaires **ouvriers ou employés** a **progressé de 11 points** en 1 an : 6 stagiaires sur 10 sont ouvrier ou employés.

- Ouvriers - Employés
- Techniciens - Agents de maîtrise
- Cadres

Répartition des stagiaires selon l'âge



Plus d'un tiers des stagiaires a plus de 45 ans.



La formation continue dans les entreprises de moins de 10 salariés

Les thématiques de formation

Thèmes	2009	Rappel 2008
Bureautique – Informatique	52%	38%
Langues vivantes	13%	13%
Organisation – Production - Qualité	13%	14%
Transport – Logistique – Manutention	7%	7%
Commerce – Marketing	6%	6%
Efficacité professionnelle	4%	5%
Comptabilité – Gestion	3%	10%
Management – Ressources Humaines	1%	-
Sécurité – Prévention	1%	2%

Dans les entreprises de moins de 10 salariés, comme en 2008, les stagiaires suivent essentiellement des formations relevant du domaine **Bureautique – Informatique (52%)**.



23,5 heures pour les **femmes**

La **durée moyenne de formation** est de **25 heures**.

26,2 heures pour les **hommes**





La formation continue dans les entreprises de 10 salariés et plus

Les thématiques de formation

Thèmes	2009	Rappel 2008
Organisation – Production – Qualité	34%	21%
Bureautique – Informatique	24%	27%
Sécurité – Prévention	12%	7%
Langues vivantes	9%	4%
Management – Ressources Humaines	5%	6%
Comptabilité – Gestion	4%	2%
Transport – Logistique – Manutention	4%	1%
Commerce – Marketing	4%	23%
Technique produit	3%	8%
Efficacité professionnelle	1%	1%

Comme en 2008, les thèmes **organisation – production – qualité** et **bureautique - informatique** sont deux des 3 thèmes les plus suivis.
On observe 2 évolutions notables :

- Une **progression de 13 points** des formations **organisation – production – qualité**
- Une baisse de **19 points** des formations **commerce – marketing** qui était le 2ème thème de formation en 2008.

La **durée moyenne de formation** est de **13,9 heures**.



14,9 heures pour les **femmes**



13,3 heures pour les **hommes**

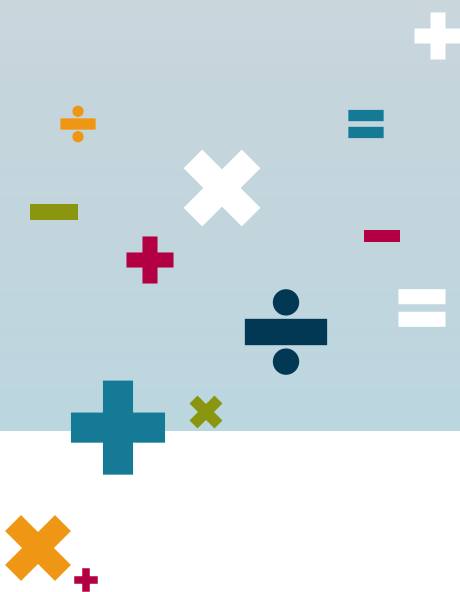


6

Les formations clés en main

Zoom Rungis

Les formations clés en main sont des formations cataloguées et proposées par INTERGROS, qui en assure la coordination pédagogique et administrative ainsi que le financement intégral. Elles sont réservées aux entreprises de moins de 50 salariés.





Les formations clés en main

68 stagiaires ont bénéficié d'une formation clés en main en 2009.



41 femmes

27 hommes



La durée moyenne des formations clés en main est de 11 heures

Les thématiques de formation

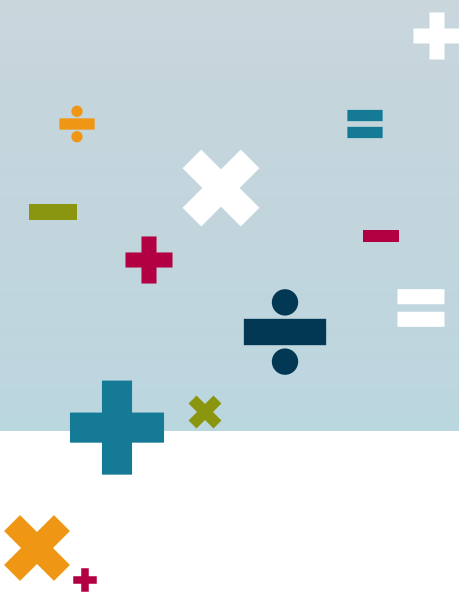
Thèmes	2009	Rappel 2008
Bureautique – Informatique	26	12
Commerce – Marketing	5	3
Sécurité – Prévention	11	11
Management – Ressources Humaines	2	3
Efficacité professionnelle	14	2
Comptabilité – Gestion	10	4



7

Le DIF, le bilan de compétences et la VAE

Zoom Rungis





Le DIF, le bilan de compétences et la VAE

Le DIF (*données non exhaustives, déclaratives*)

En 2009, **7** stagiaires ont suivi une formation dans le cadre du **Droit Individuel à la Formation**. Parmi eux :

- **6** sont des **hommes** et **1** **femme**
- **5** sont des **cadres**
- **3** des stagiaires ont suivi une formation relevant du domaine **bureautique – informatique** et **2** en **langues vivantes**.

Le nombre total d'**heures effectuées dans le cadre du DIF** s'élève à **147,5 heures**, toutes effectuées **sur le temps de travail**

La VAE

1 stagiaire a démarré une Validation des Acquis de l'Expérience (VAE) en 2009.

- Il s'agit d'un **homme cadre**
- Cette VAE permettra l'acquisition d'une **Licence Finance comptabilité**

Le bilan de compétences

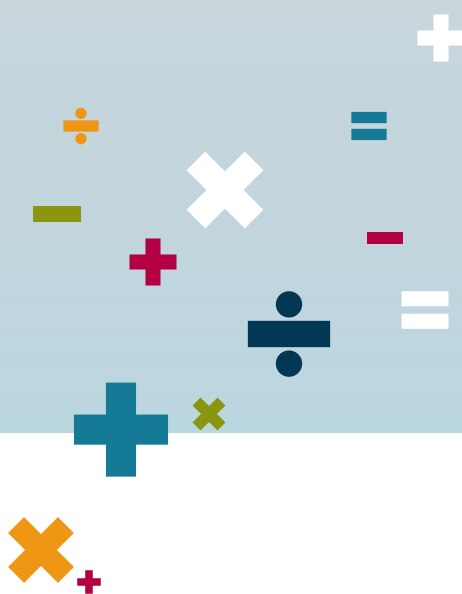
4 stagiaires ont effectué un bilan de compétences en 2009.

- **2** sont des **hommes** et **2** sont des **femmes**
- **3** sont **cadres** et **un** est **ouvrier**



Synthèse

Zoom Rungis





Données générales sur la formation continue des salariés du commerce interentreprises de Rungis

54% des **entreprises** dont le siège est à Rungis, ont **formé au moins un de leurs salariés en 2009** (tous dispositifs confondus, hors contrat de professionnalisation et formation tuteur).

Le **taux de départ en formation***, (tous dispositifs confondus, hors contrat de professionnalisation et formation tuteur) est de **30,2%**.

*Ce taux représente le nombre de stagiaires formés dans le cadre de la période de professionnalisation et de la formation continue par rapport au nombre de salariés dans la région.

Taux de départ en formation selon le sexe des stagiaires



Femmes : **38,1%**

Hommes : **26,9%**



Synthèse

Evolution

Dispositifs de formation		Nombre de stagiaires en 2009	Evolution entre 2008 et 2009
Le contrat de professionnalisation		26	+30%
La formation de tuteur		2	↘
La période de professionnalisation	Avis CPNEFEP	166	+8,5%
	Accord de branche	2	↗
La formation continue	Moins de 10 salariés	284	+18,8%
	10 salariés et plus	1 308	-17,3%
Les formations clés en main		68	+94,3%
Total		1 856	-8,8%



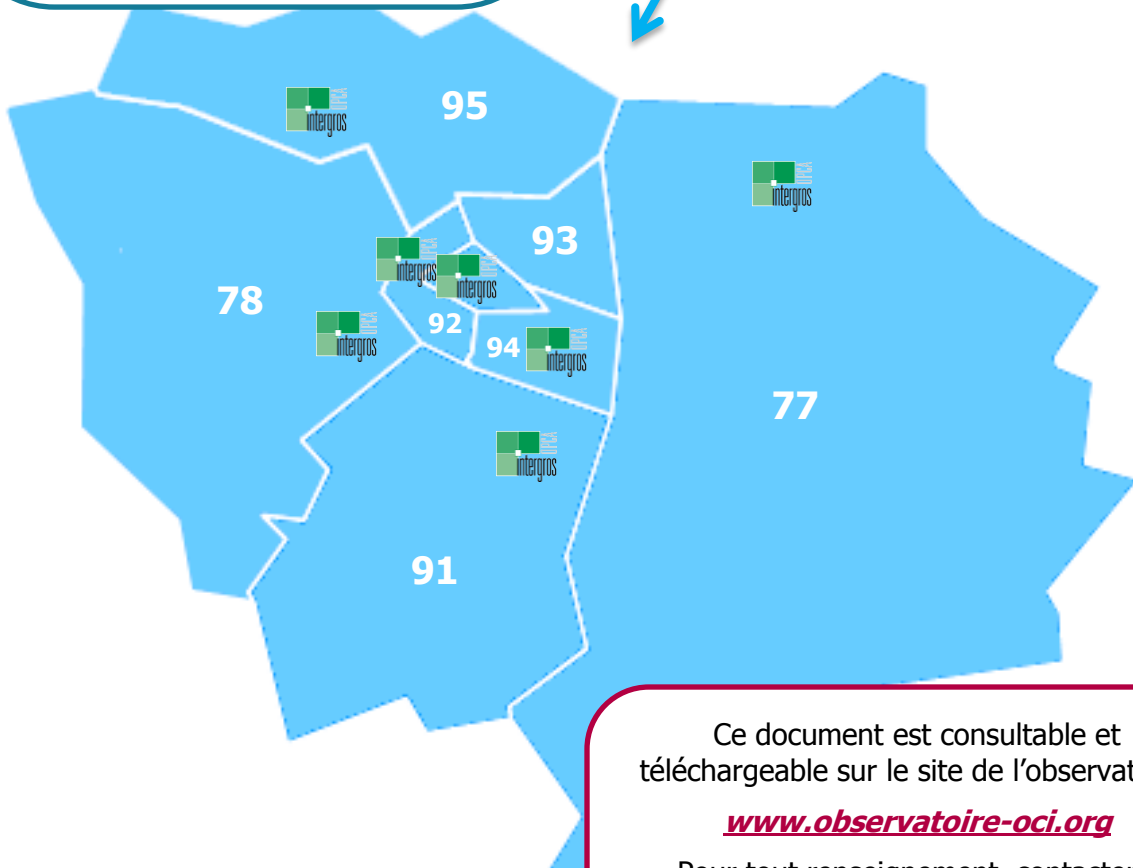
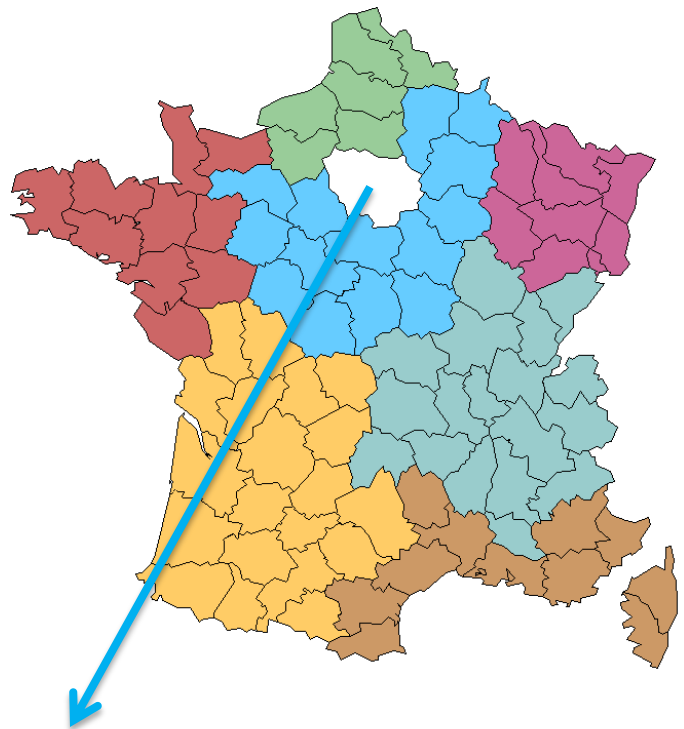
Contact

Délégation Grand Ile-de-France :

29, promenade Michel-Simon
93160 NOISY LE GRAND
Tél : 01.55.85.14.20
Fax : 01.55.85.14.39

Antennes INTERGROS :

- **Saint Denis** : 01.55.85.14.31
- **Nanterre** : 01.55.85.14.28
- **Paris** : 01.55.85.14.21
- **Créteil** : 01.55.85.14.23
- **Evry** : 01.55.85.14.27
- **Versailles** : 01.55.85.14.33
- **Cergy** : 01.55.85.14.38
- **Meaux** : 01.55.85.14.26



Ce document est consultable et téléchargeable sur le site de l'observatoire.

www.observatoire-oci.org

Pour tout renseignement, contacter :
Elodie FAUSTIN
Assistante communication Observatoire
01.60.95.46.71
e.faustin@intergros.com